

MONTHLY MEMBERSHIP PROGRESS REPORT

District 337 E

Results as of: 5/31/2020

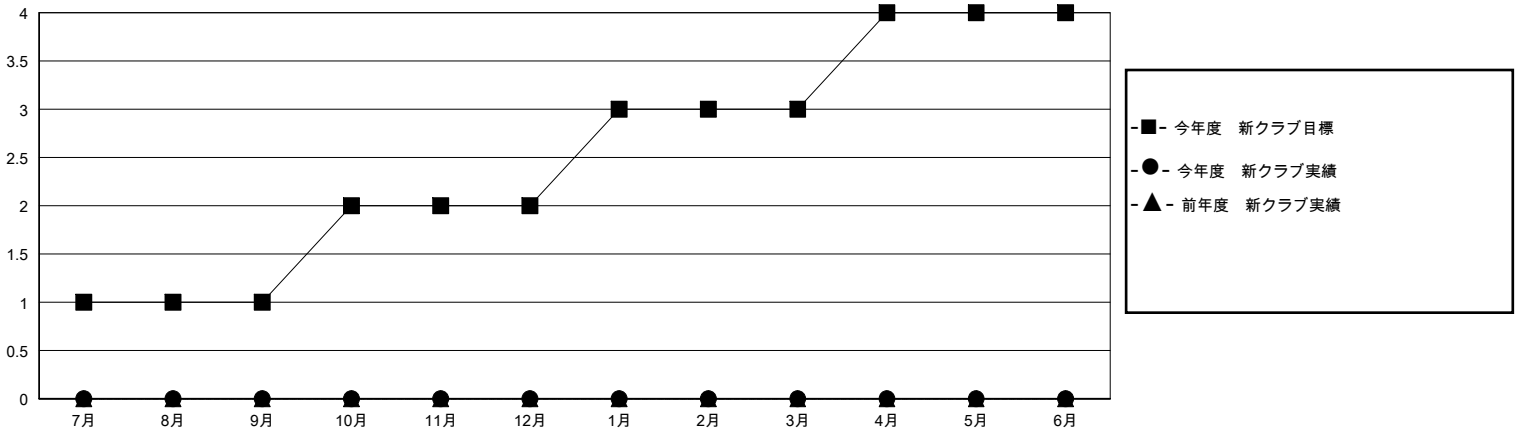
GMT:

地域 JAPAN

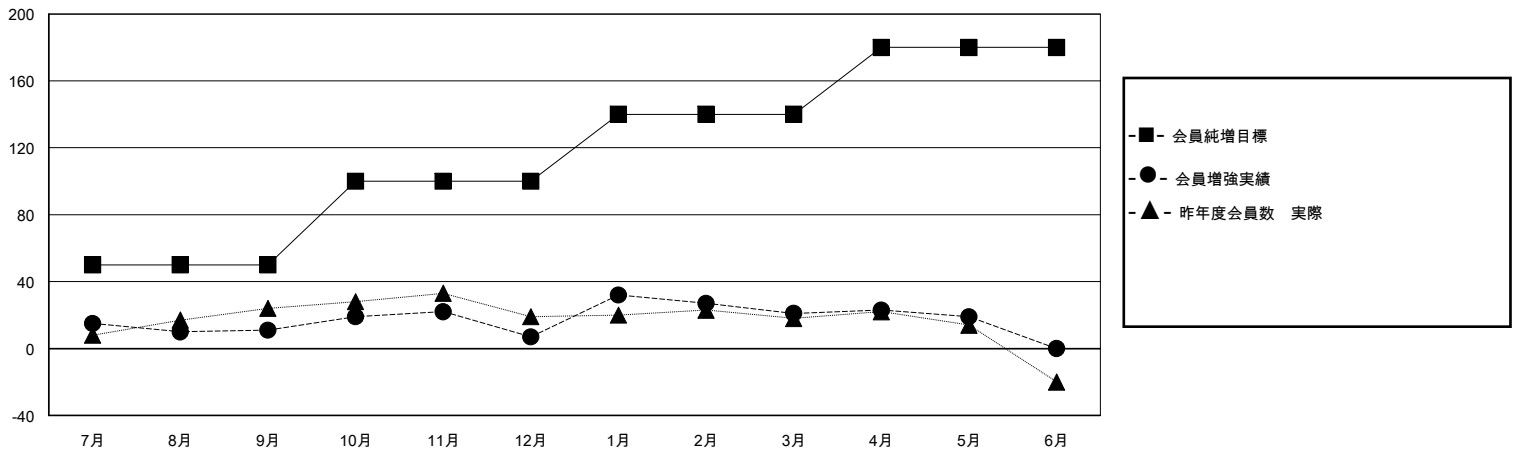
GMT会則地域

クラブ				名			
結果: 2019-2020				結果: 2019-2020			
四半期	新クラブ目標	新クラブ	解散クラブ	四半期	会員純増目標	会員増強実績	退会者(転籍を含む)実際
7月/8月/9月	1	0	0	7月/8月/9月	50	52	39
10月/11月/12月	1	0	0	10月/11月/12月	50	34	37
1月/2月/3月	1	0	0	1月/2月/3月	40	45	30
4月/5月/6月	1	0	0	4月/5月/6月	40	16	18

新クラブ目標及び実績累計



会員目標及び実績累計



解散クラブ: 0	39 CLUBS OF 57 一名以上の新会員を登録	男女別 男性 1,476 (80.52%) 女性 357 (19.48%)
退会者 物故会員 11 クラブ解散 0 その他 113 合計 124	会員累計データを見るには、ここをクリック	世帯主/家族会員合計 504 国際会費半額の家族会員 268